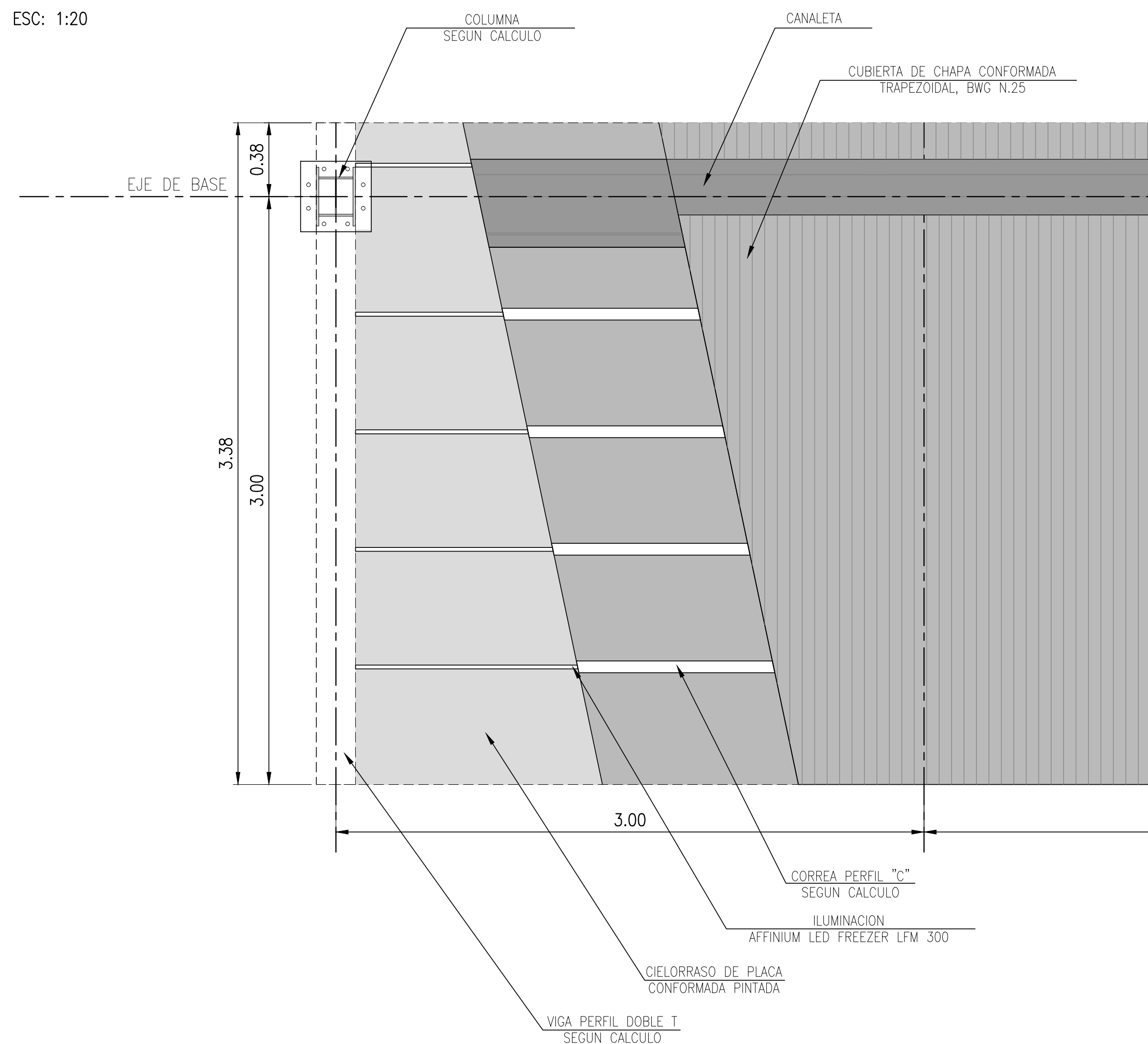
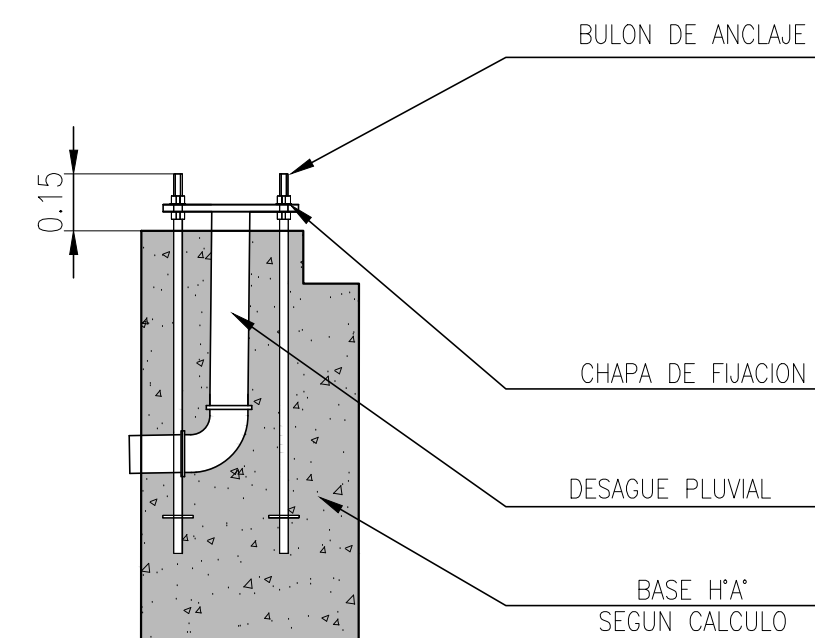
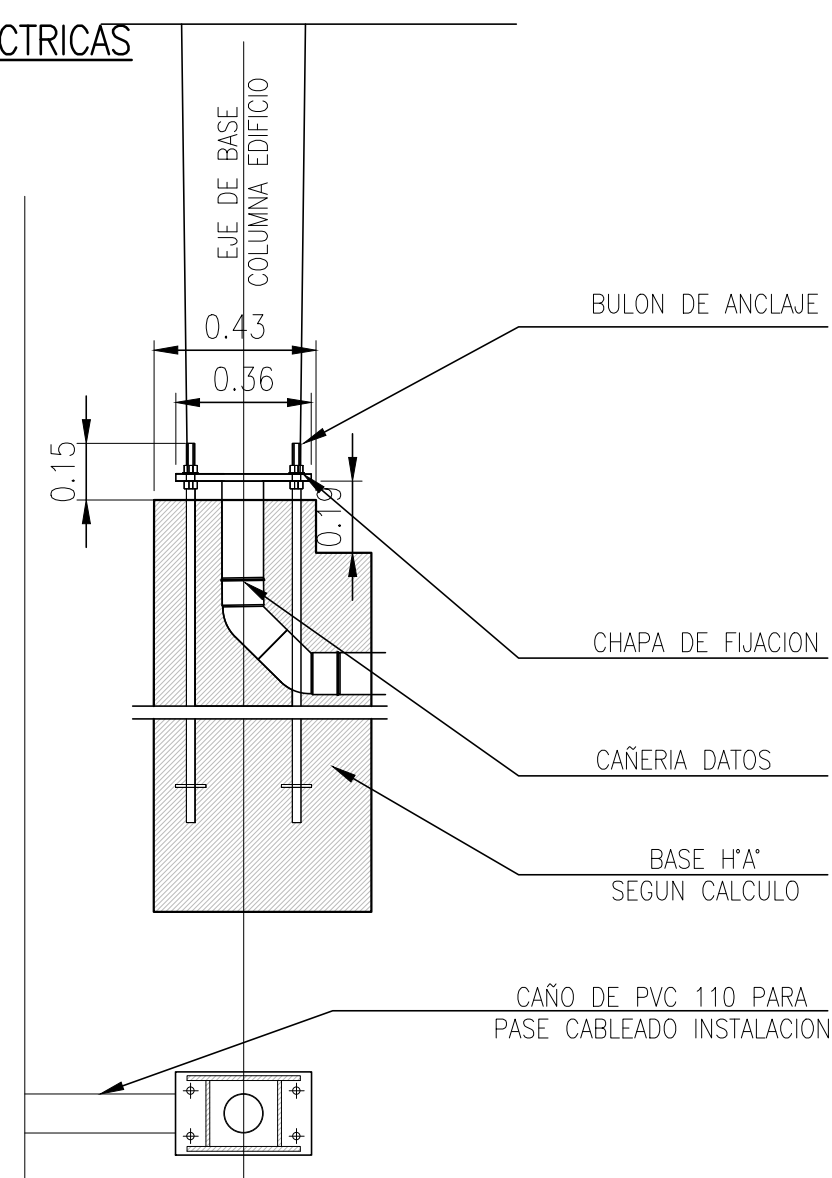


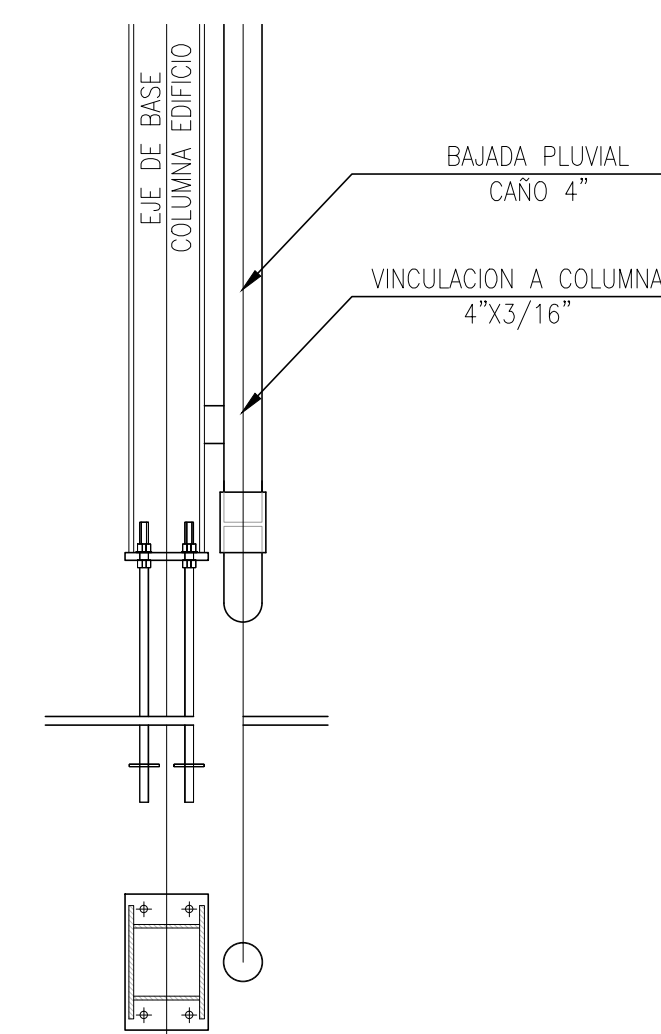
ESC: 1:20



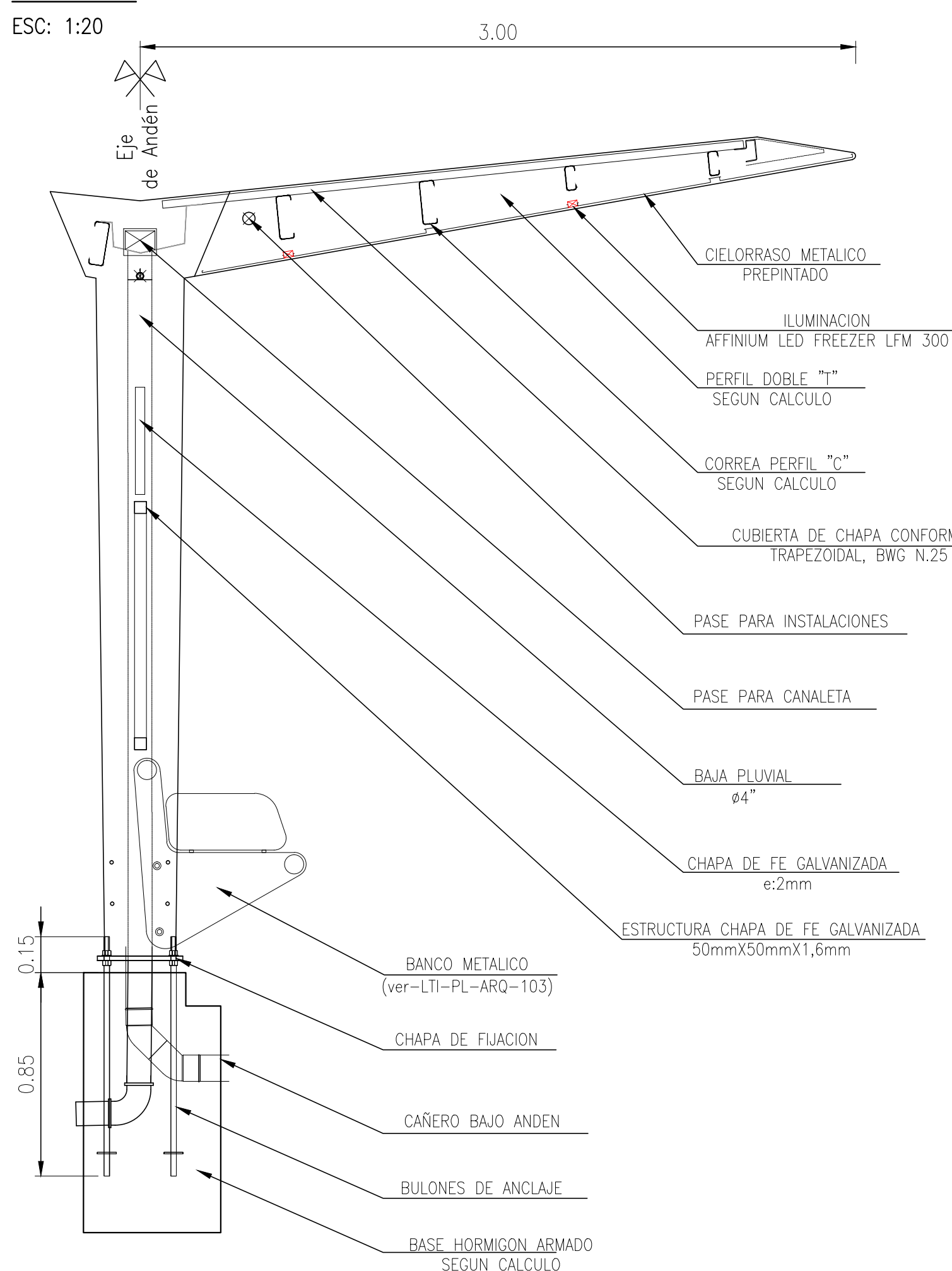
ESC: 1:20



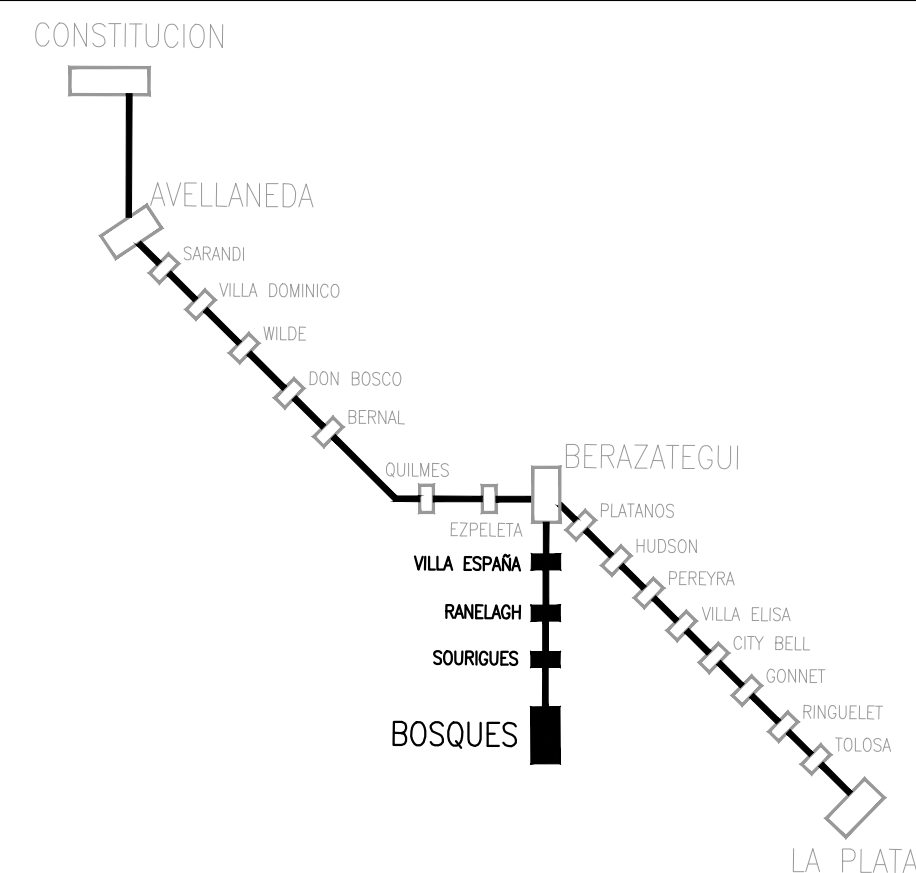
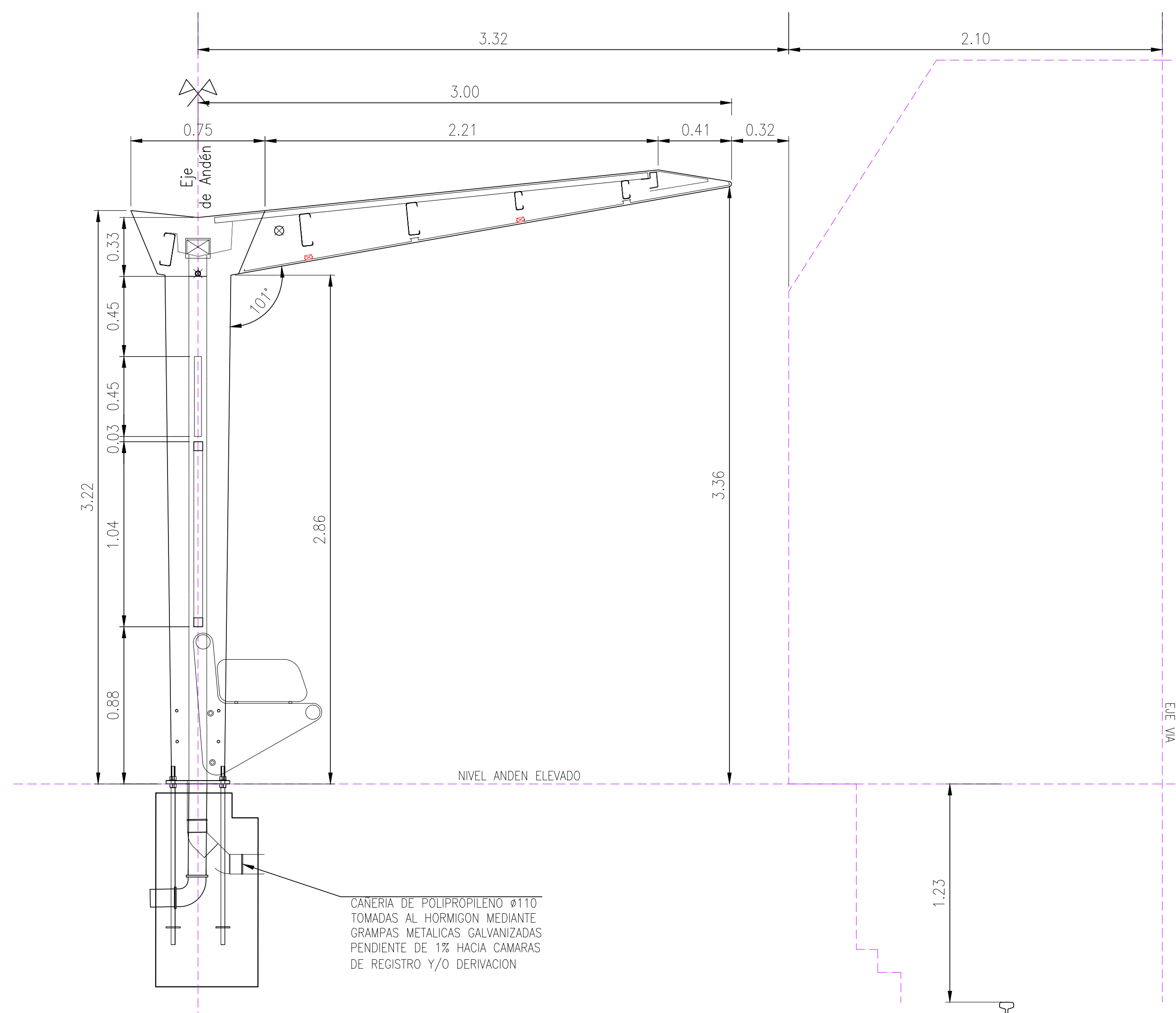
ESC: 1:20



ESC: 1:20



ESC: 1:20



PLANO DE UBICACION (SIN ESCALA)

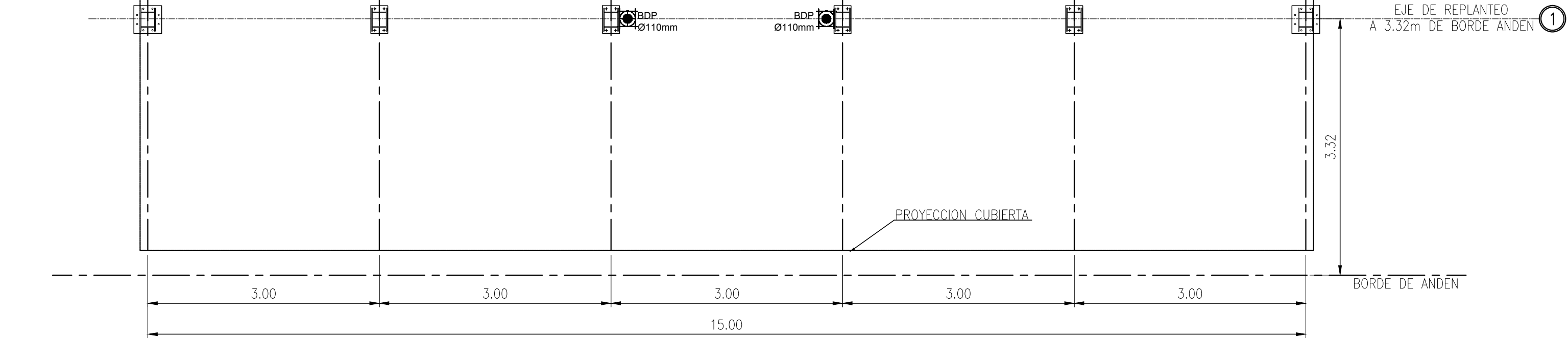
(SIN ESCALA)

NOTAS

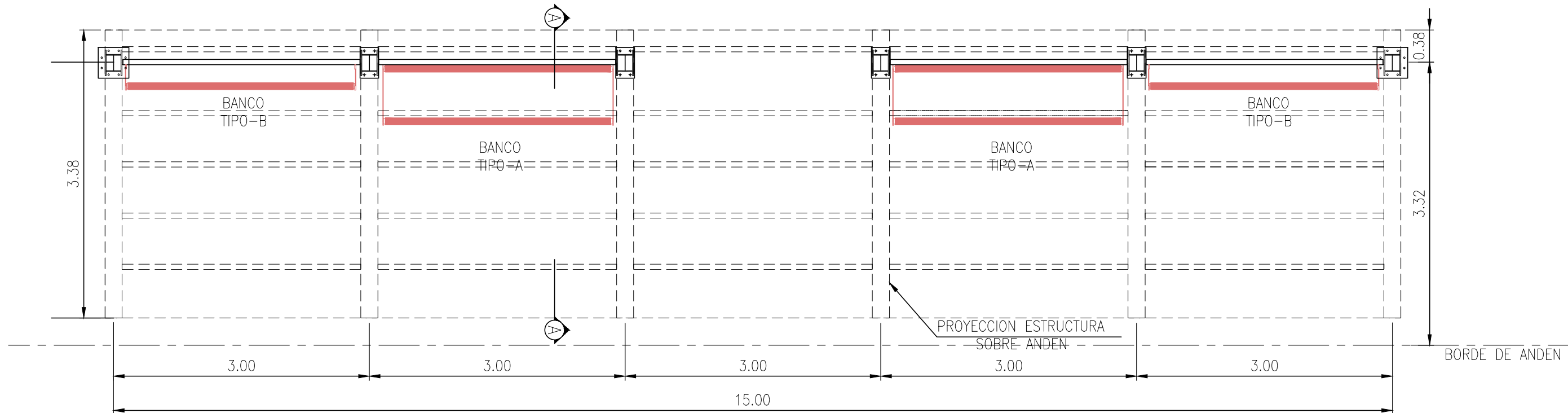
2- TODAS LAS MEDIDAS Y NIVELES SERAN VERIFICADAS EN OBRA. LA INSPECCION DE OBRA INDICARA LOS NIVELES DE REFERENCIA EN CADA ESTACION A PARTIR DE LA COTA DE HONGO DE VIA QUE INDIQUE EL OPERADOR.

REFERENCIAS

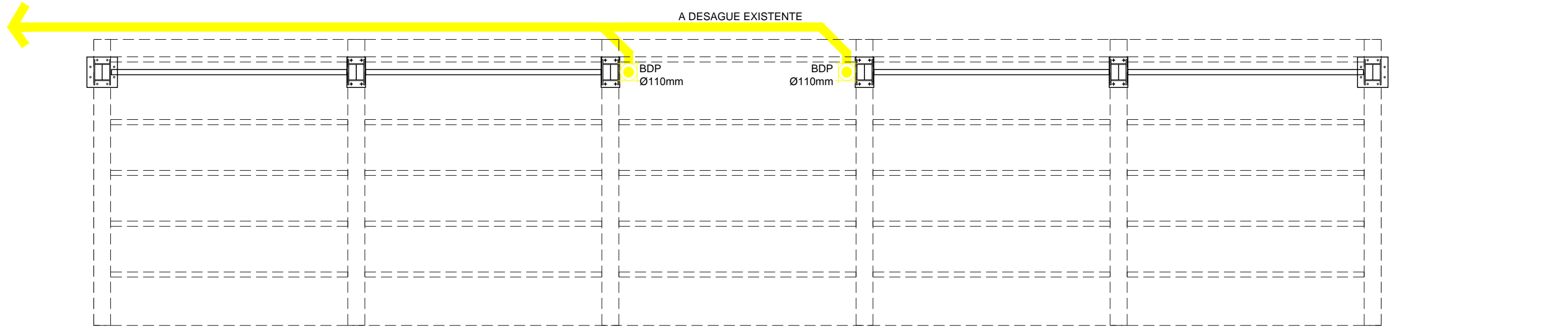
[illegible]



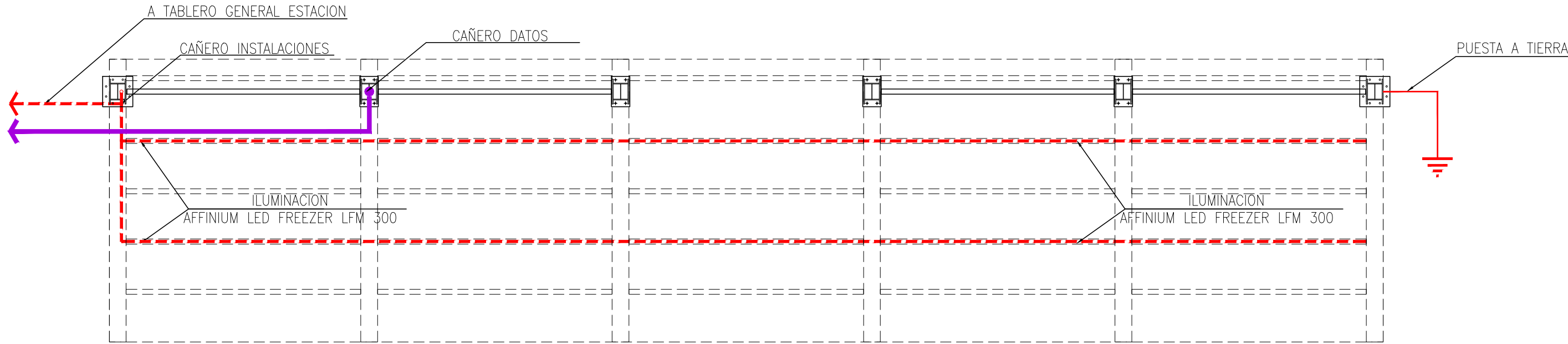
MODULO REFUGIO 1A
REPLANTEO FUNDACIONES
ESC: 1:50



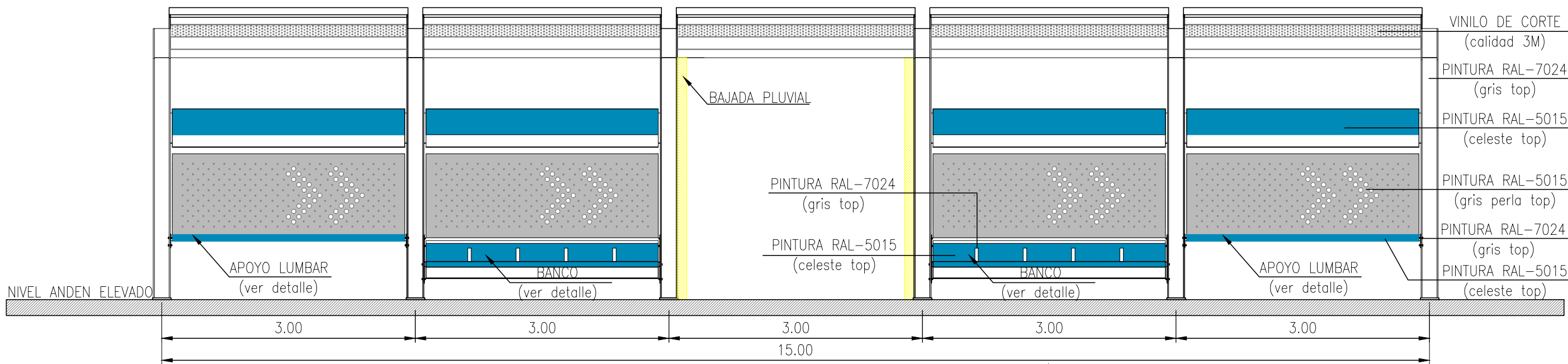
MODULO REFUGIO 1A
PLANTA
ESC: 1:50



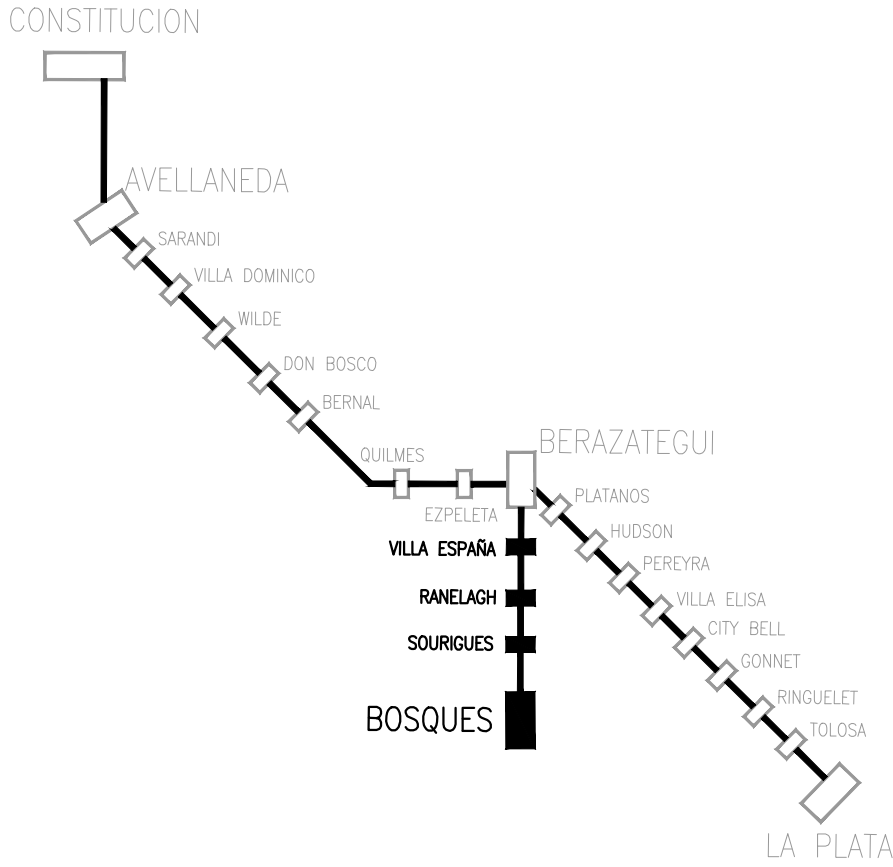
MODULO REFUGIO 1A
DESAGUE PLUVIAL
ESC: 1:50



MODULO REFUGIO 1A
INSTALACION ELECTRICA / DATOS
ESC: 1:50



MODULO REFUGIO 1A
VISTA FRENTE
ESC: 1:50



PLANO DE UBICACION (SIN ESCALA)

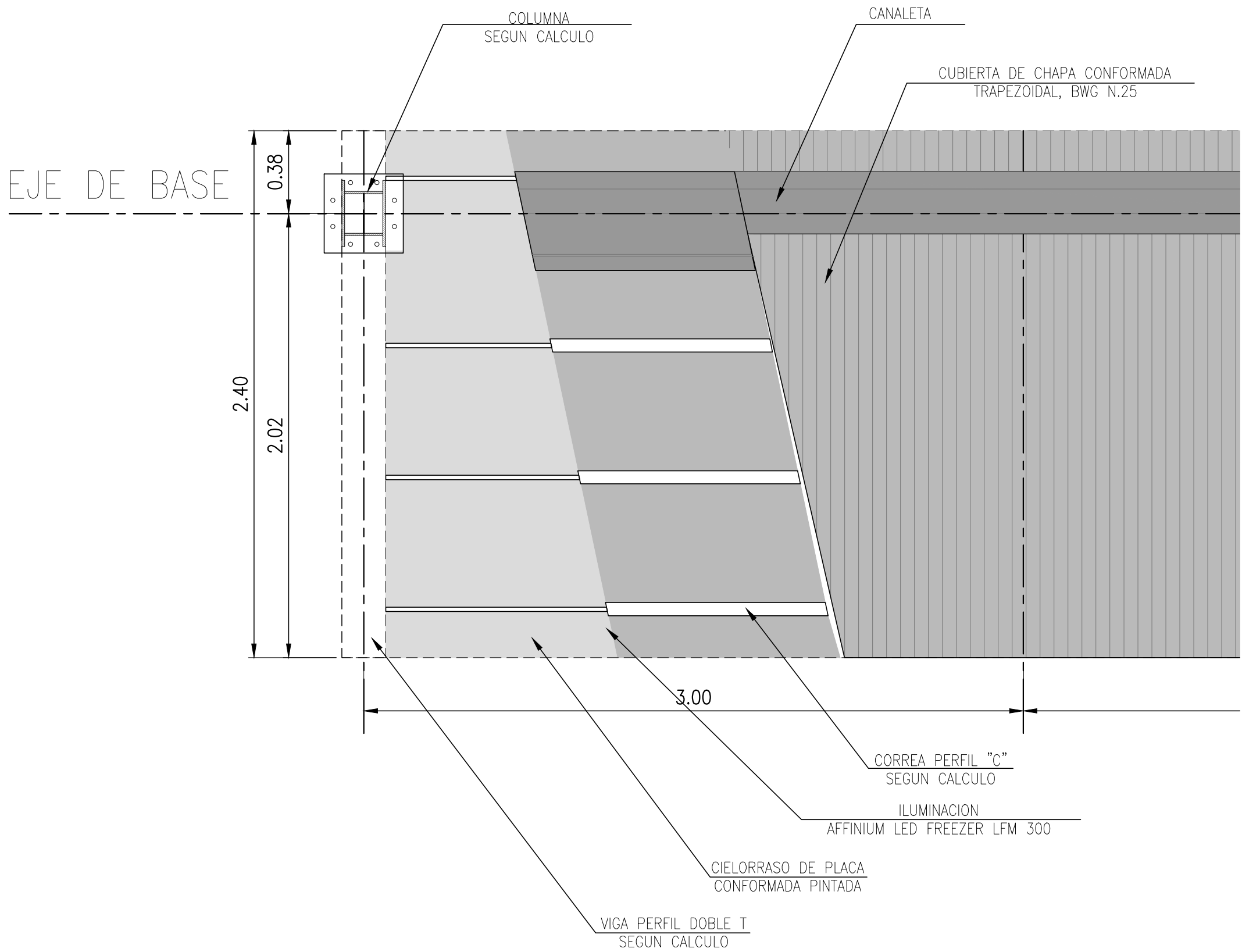
NOTAS

- 1- EL GALIBO DIBUJADO, ES EL GALIBO DE OBRA PARA TROCHA ANCHA
2- TODAS LAS MEDIDAS Y NIVELES SERAN VERIFICADAS EN OBRA. LA INSPECCION DE OBRA INDICARA LOS NIVELES DE REFERENCIA EN CADA ESTACION A PARTIR DE LA COTA DE HONGO DE VIA QUE INDIQUE EL OPERADOR.

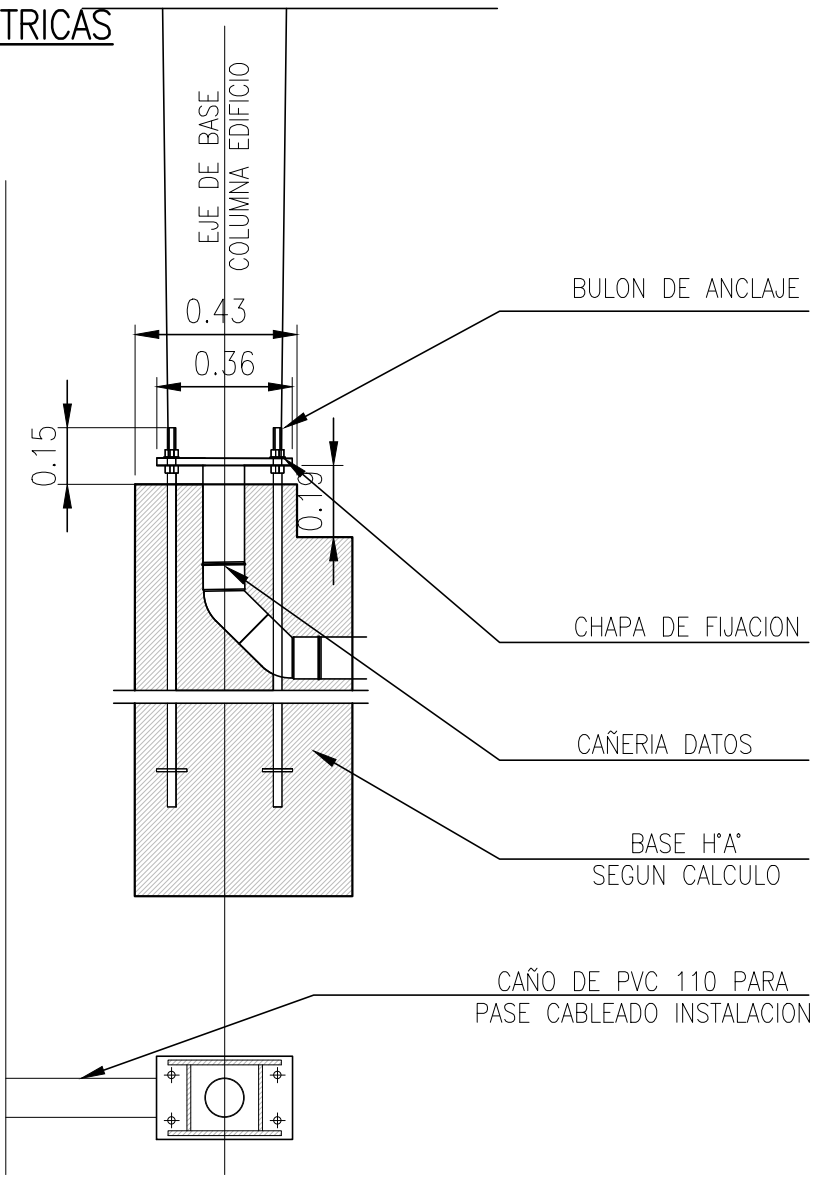
REFERENCIAS

0	22/08/2016	PARA PLEGO							
REV. N°	FECHA	DESCRIPCION			ELABORO	REVISO	APROBO	V° B° U.E.C.	
					COORD./REVISOR			U.E.C.	
REPÚBLICA ARGENTINA - MINISTERIO DE TRANSPORTE UNIDAD EJECUTORA CENTRAL									
<div>UNIDAD EJECUTORA CENTRAL</div> <div></div> <div>Ministerio de Transporte Presidencia de la Nación</div>		<div>LÍNEA GENERAL ROCA ELEVACIÓN DE ANDENES MEJORA DE ESTACIONES MEJORAS DE ENTORNO DE ESTACIONES</div>				<div></div>	Escala: INDICADA		
		LOTE I DETALLE ABRIGO METÁLICO				PLANO N° LTI-PL-ARQ-110			
				Fecha: 22/08/2016					
				Hoja 2 de 6		Rev.: 0			

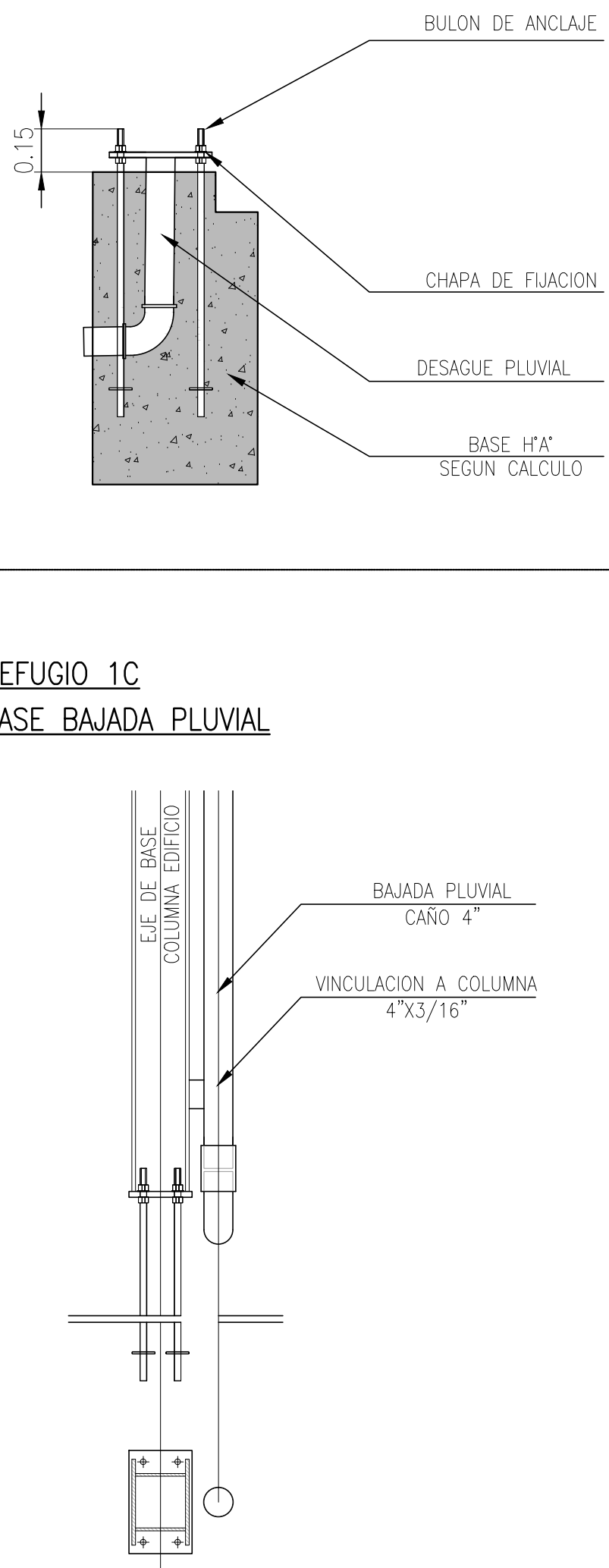
MODULO REFUGIO 1C
DETALLE CUBIERTA
ESC: 1:20



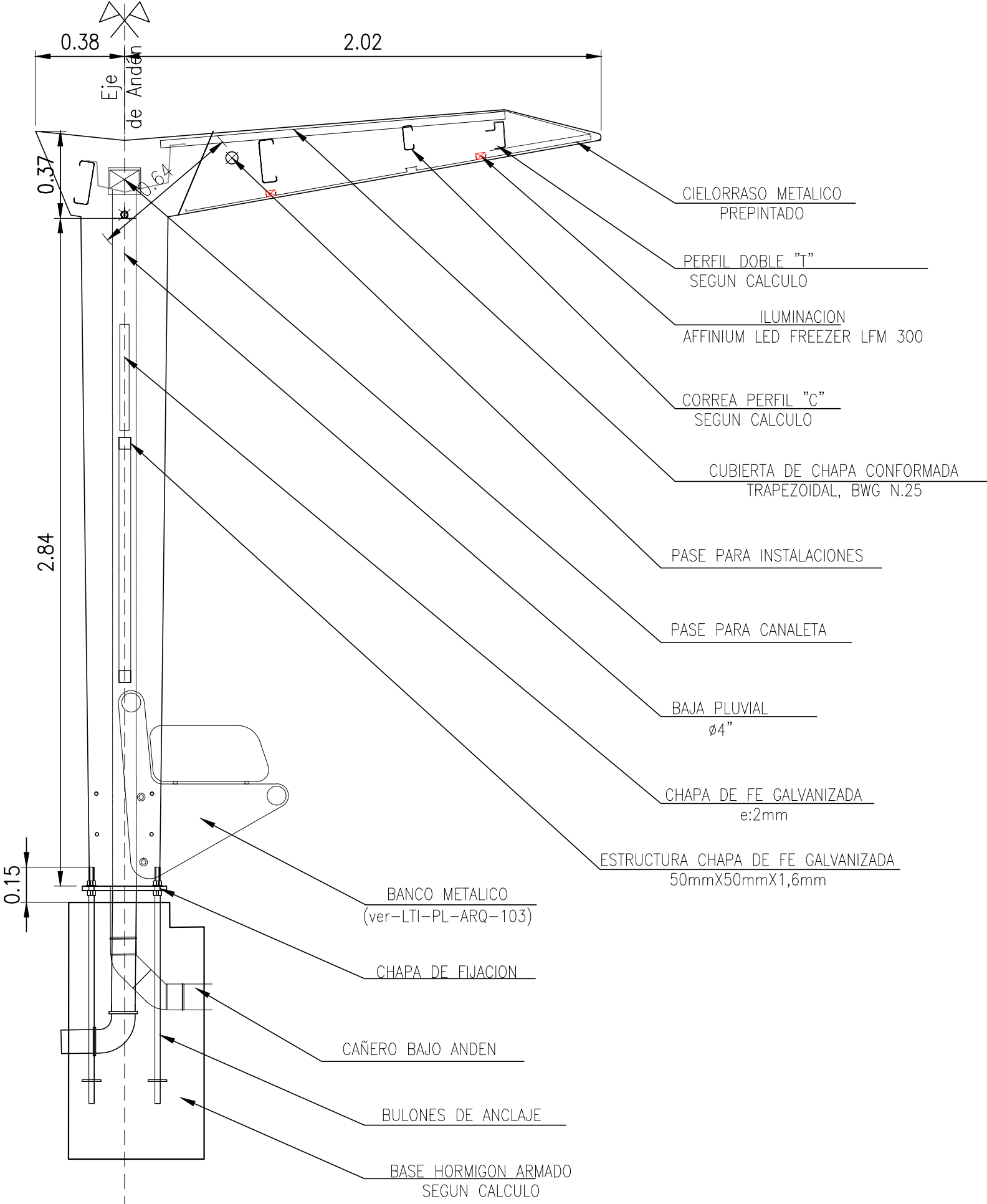
MODULO REFUGIO 1C
DETALLE PASE INST. ELECTRICAS
ESC: 1:20



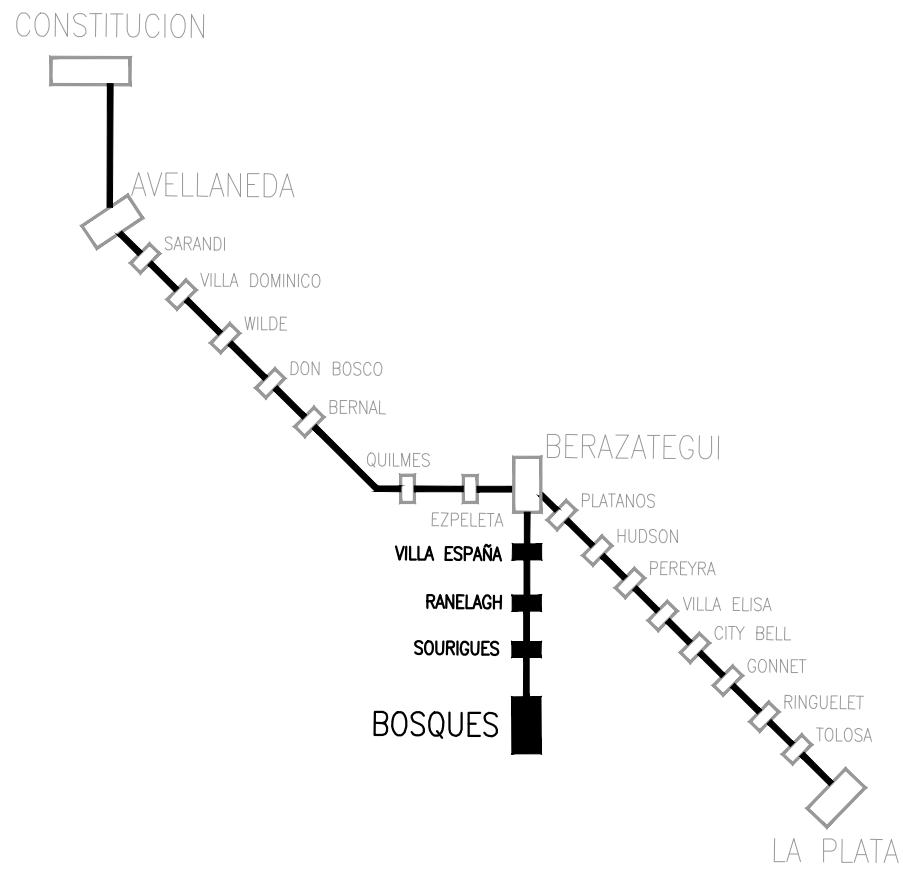
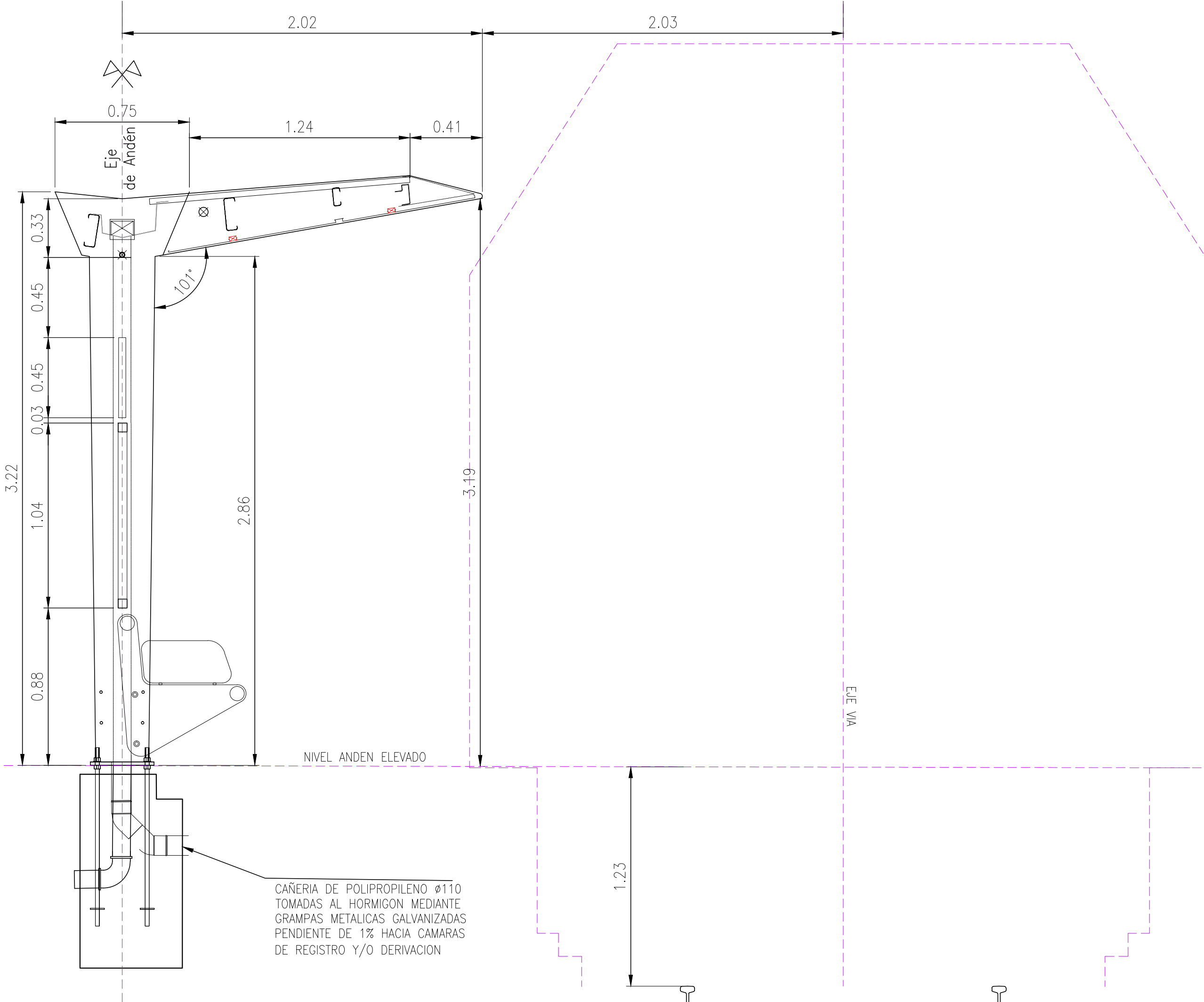
MODULO REFUGIO 1C
DETALLE PASE BAJADA PLUVIAL
ESC: 1:20



MODULO REFUGIO 1C
CORTE A-A
ESC: 1:20



MODULO REFUGIO 1C
CORTE A-A
ESC: 1:20



PLANO DE UBICACION (SIN ESCALA)

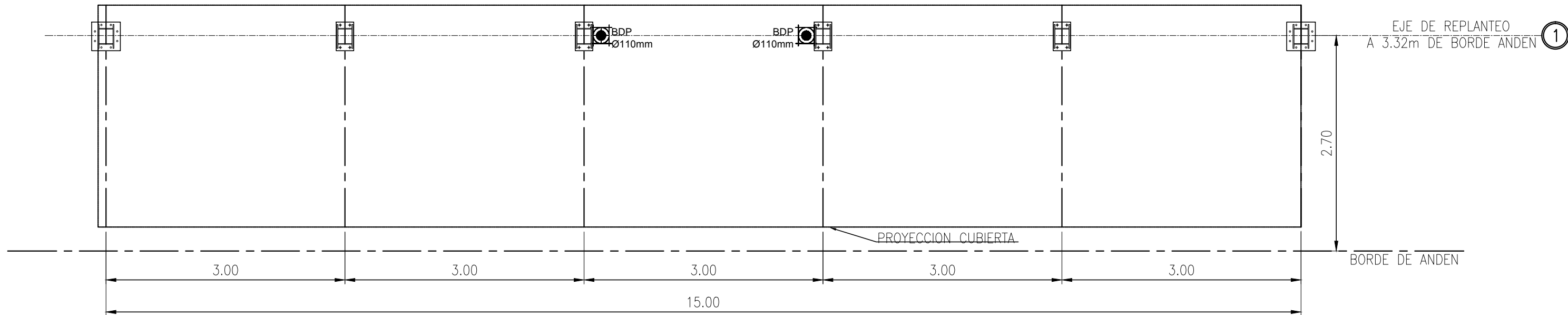
NOTAS

- 1- EL GALIBO DIBUJADO. ES EL GALIBO DE OBRA PARA TROCHA ANCHA
2- TODAS LAS MEDIDAS Y NIVELES SERAN VERIFICADAS EN OBRA. LA INSPECCION DE OBRA INDICARA LOS NIVELES DE REFERENCIA EN CADA ESTACION A PARTIR DE LA COTA DE HONGO DE VIA QUE INDIQUE EL OPERADOR.

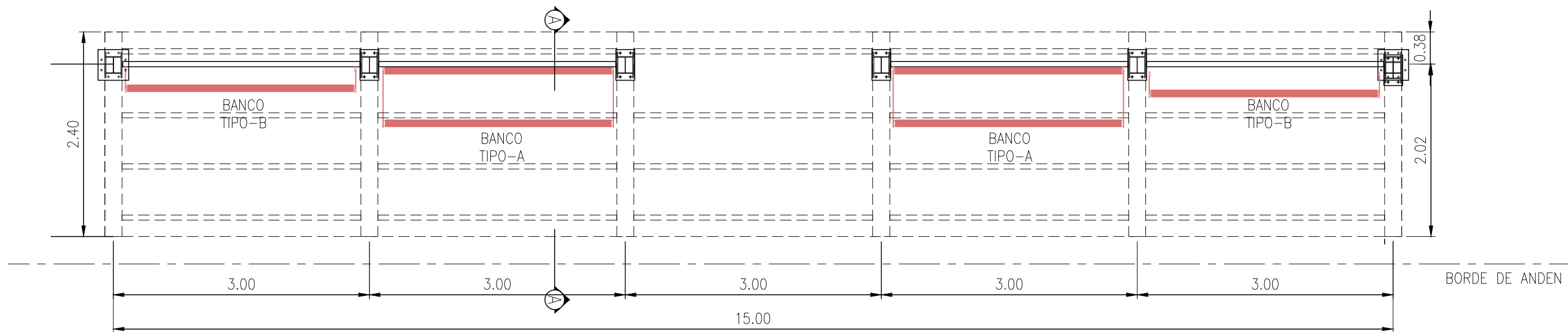
REFERENCIAS

0	22/08/2016	PARA PUEGO	ELABORO	REVISO	APROBO	V° B° UEC.
REV. N°	FECHA	DESCRIPCION	COORD./REVISOR			U.E.C.
REPÚBLICA ARGENTINA - MINISTERIO DE TRANSPORTE UNIDAD EJECUTORA CENTRAL						
	LÍNEA GENERAL ROCA ELEVACIÓN DE ANDENES MEJORA DE ESTACIONES MEJORAS DE ENTORNO DE ESTACIONES				Escala: INDICADA	
	LOTE I DETALLE ABRIGO METÁLICO		PLANO N° LTI-PL-ARQ-110		Fecha: 22/08/2016	
	Hoja 3 de 6		Rev.: 0			

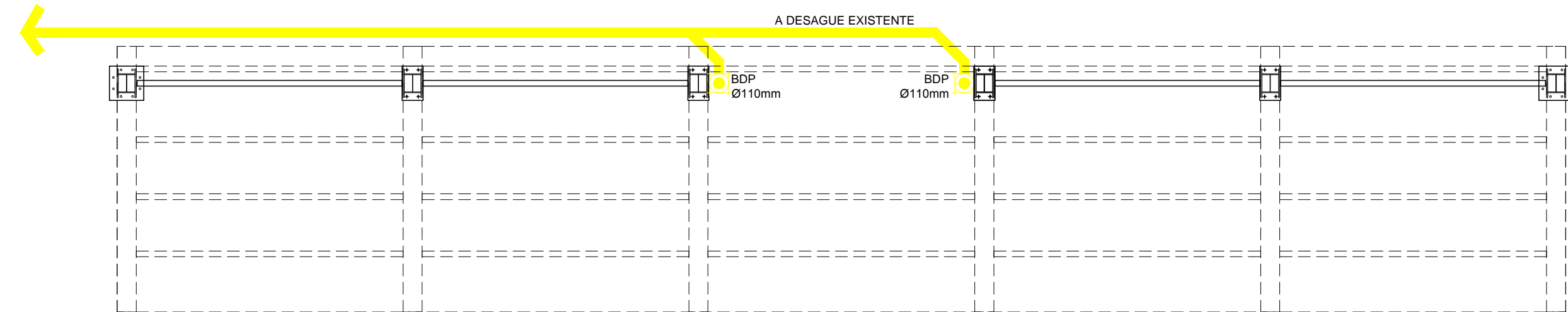
MODULO REFUGIO 1C
REPLANTEO FUNDACIONES
ESC: 1:50



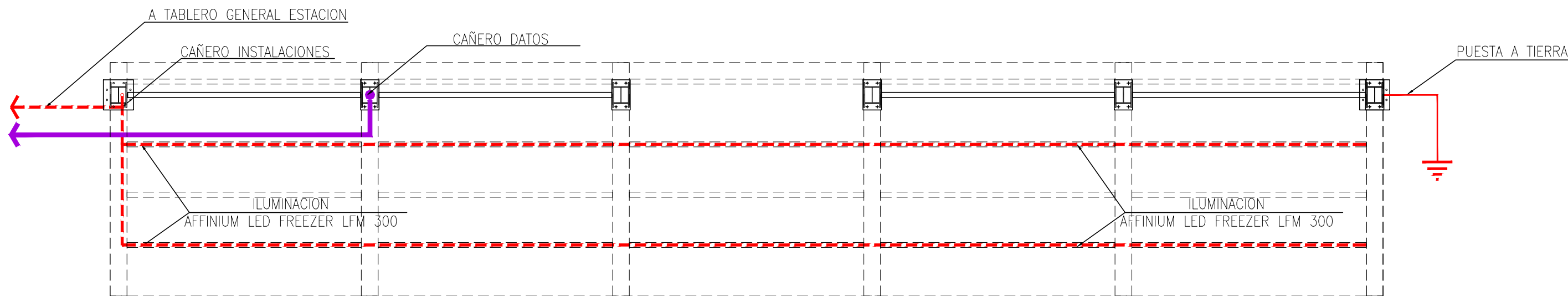
MODULO REFUGIO 1C
PLANTA
ESC: 1:50



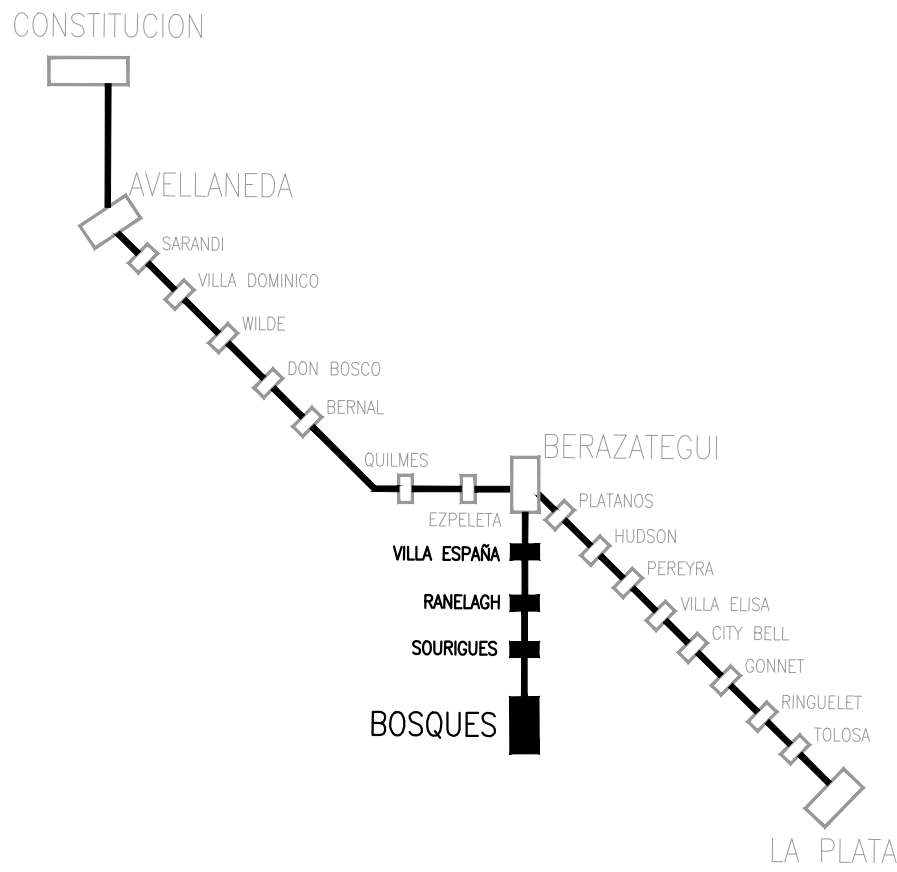
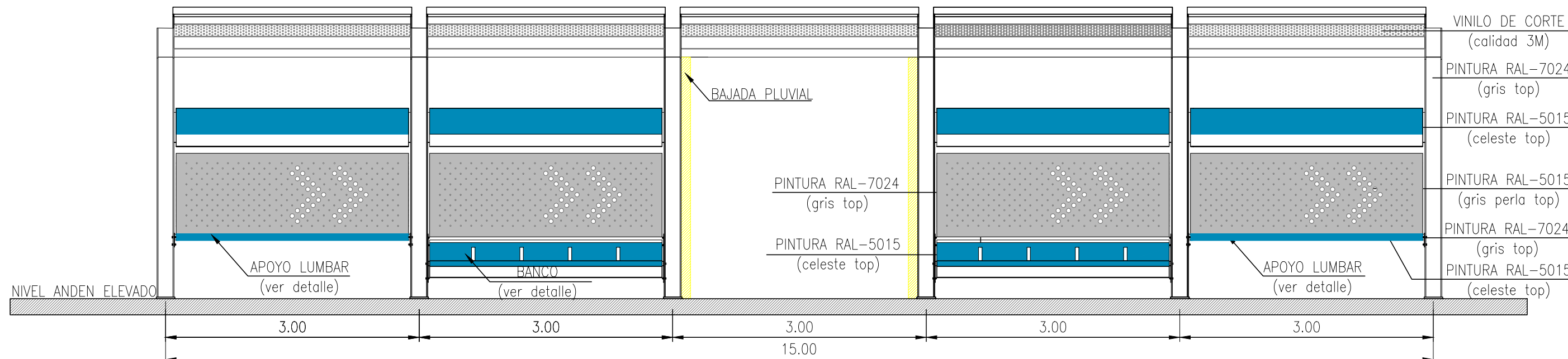
MODULO REFUGIO 1C
DESAGUE PLUVIAL
ESC: 1:50



MODULO REFUGIO 1C
INSTALACION ELECTRICA / DATOS
ESC: 1:50



MODULO REFUGIO 1C
VISTA FRENTE
ESC: 1:50



PLANO DE UBICACION (SIN ESCALA)

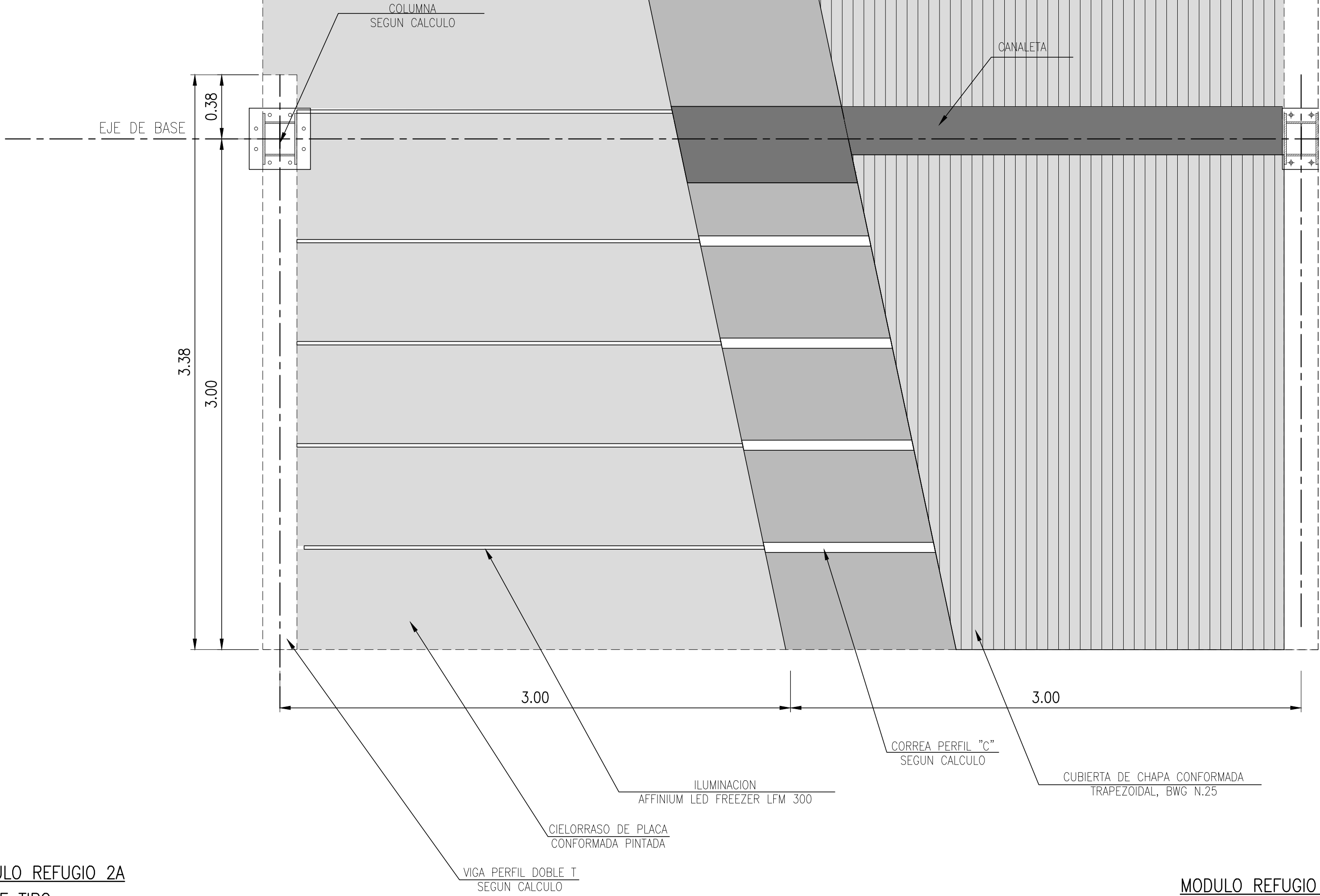
NOTAS

1- EL GALIBO DIBUJADO, ES EL GALIBO DE OBRA PARA TROCHA ANCHA
2- TODAS LAS MEDIDAS Y NIVELES SERAN VERIFICADAS EN OBRA. LA INSPECCION DE OBRA INDICARA LOS NIVELES DE REFERENCIA EN CADA ESTACION A PARTIR DE LA COTA DE HONGO DE VIA QUE INDIQUE EL OPERADOR.

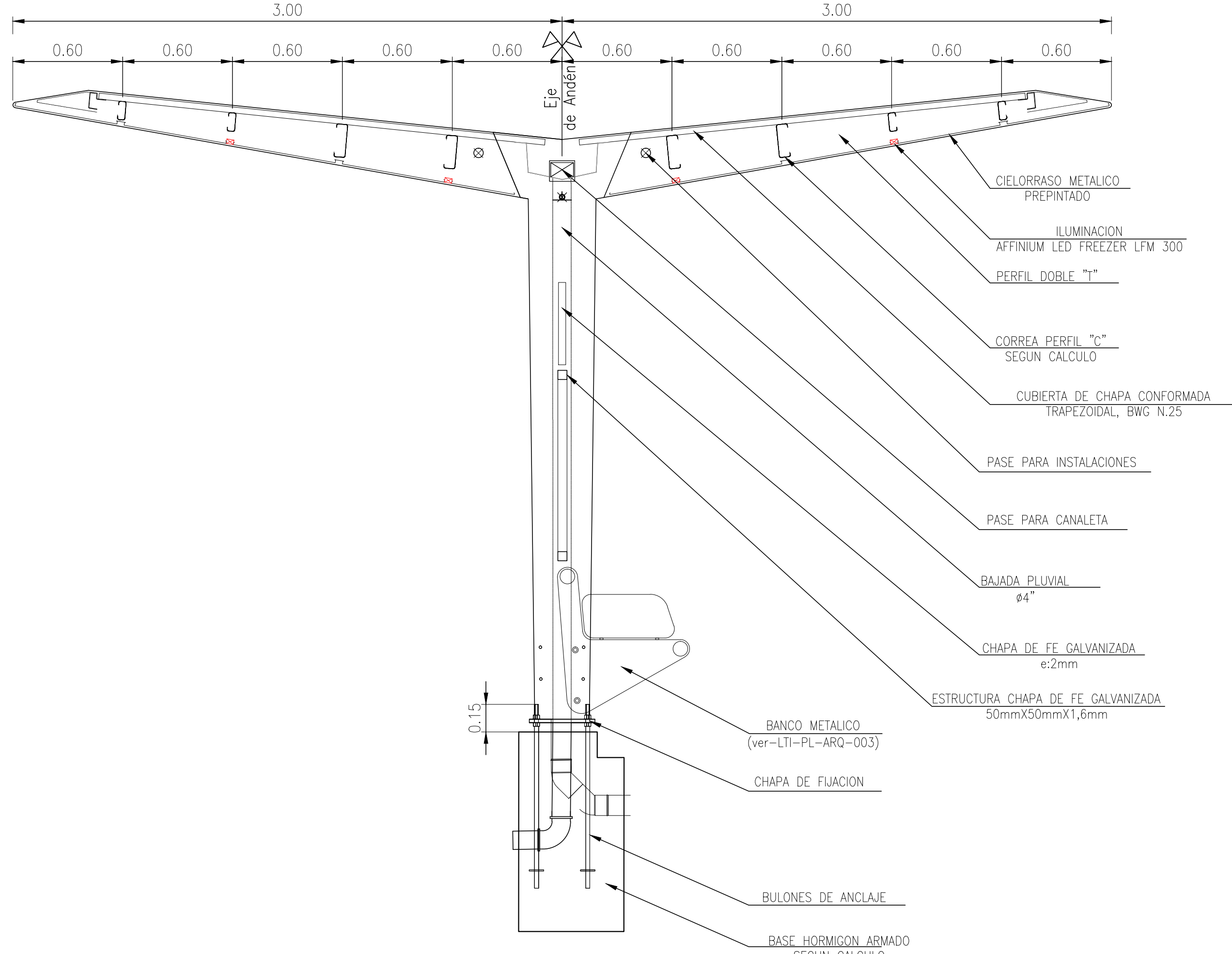
REFERENCIAS

0	22/08/2016	PARA PUEGO					
REV. N°	FECHA	DESCRIPCION	ELABORO	REVISO	APROBO	V° B° UEC	U.E.C.
				COORD./REVISOR			
REPÚBLICA ARGENTINA - MINISTERIO DE TRANSPORTE							
UNIDAD EJECUTORA CENTRAL							
 UNIDAD EJECUTORA CENTRAL Ministerio de Transporte Presidencia de la Nación	LÍNEA GENERAL ROCA ELEVACIÓN DE ANDENES MEJORA DE ESTACIONES MEJORAS DE ENTORNO DE ESTACIONES				 Escala: INDICADA	PLANO N°	
	LOTE I DETALLE ABRIGO METÁLICO					LTI-PL-ARQ-110	
						Fecha: 22/08/2016	
						Hoja 4 de 6	
						Rev.: 0	

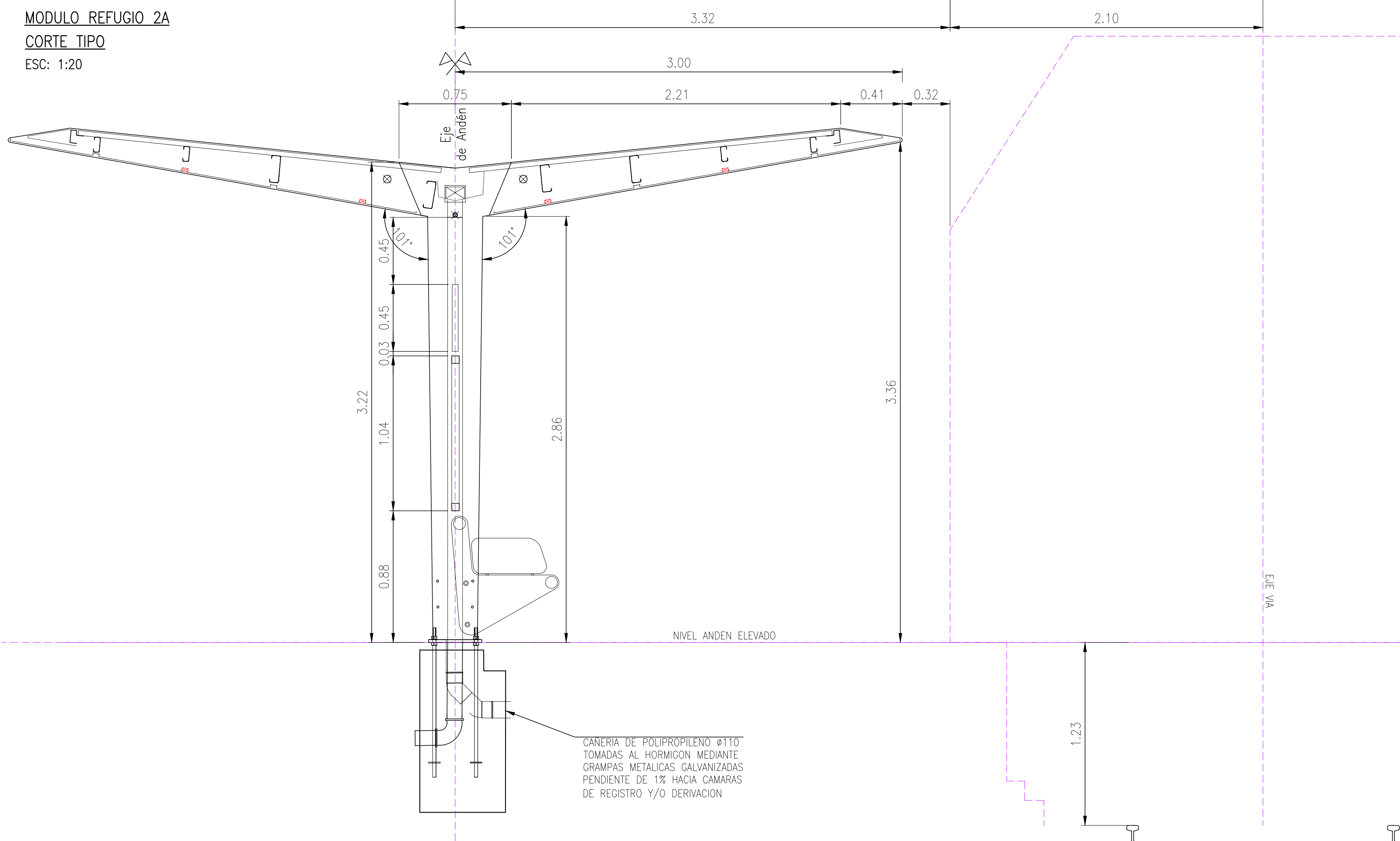
MODULO REFUGIO 2A
DETALLE CUBIERTA
ESC: 1:20



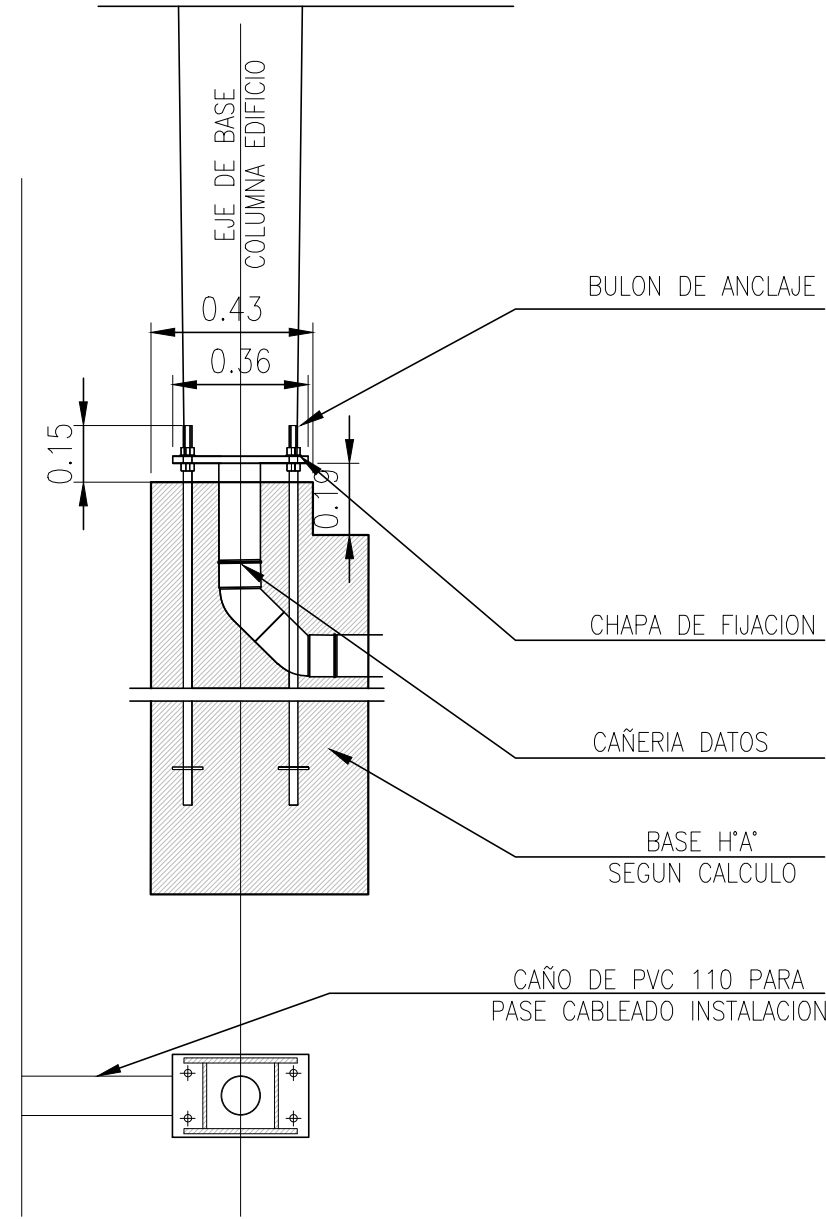
MODULO REFUGIO 2A
CORTE TIPO
ESC: 1:20



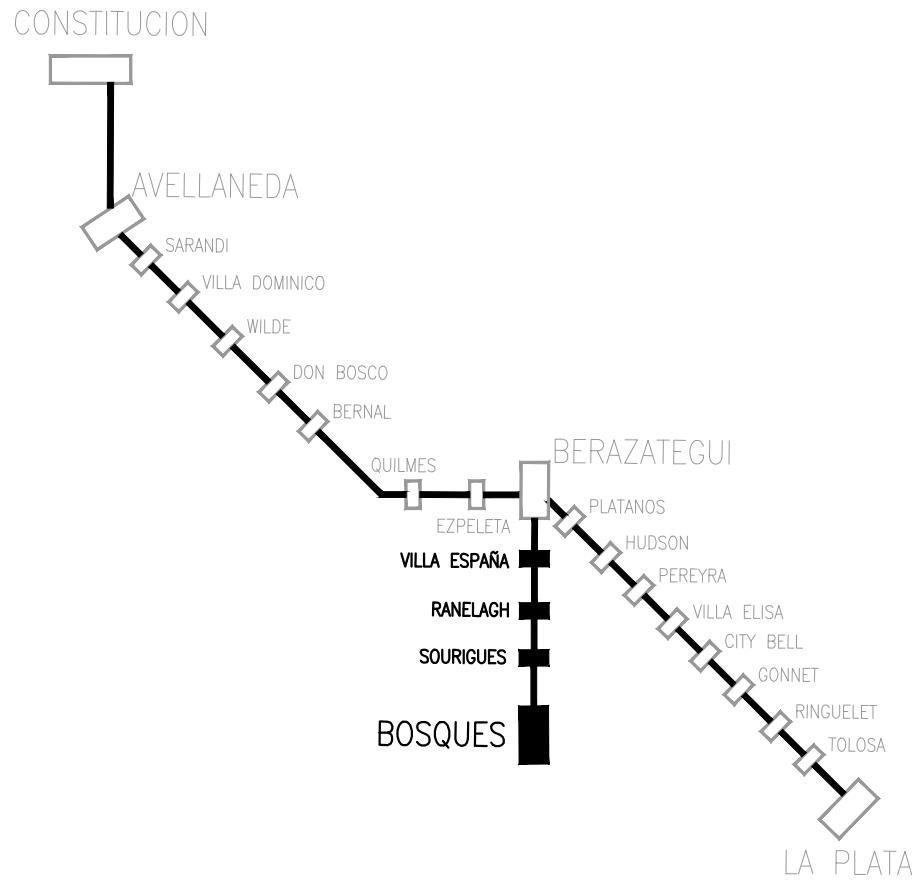
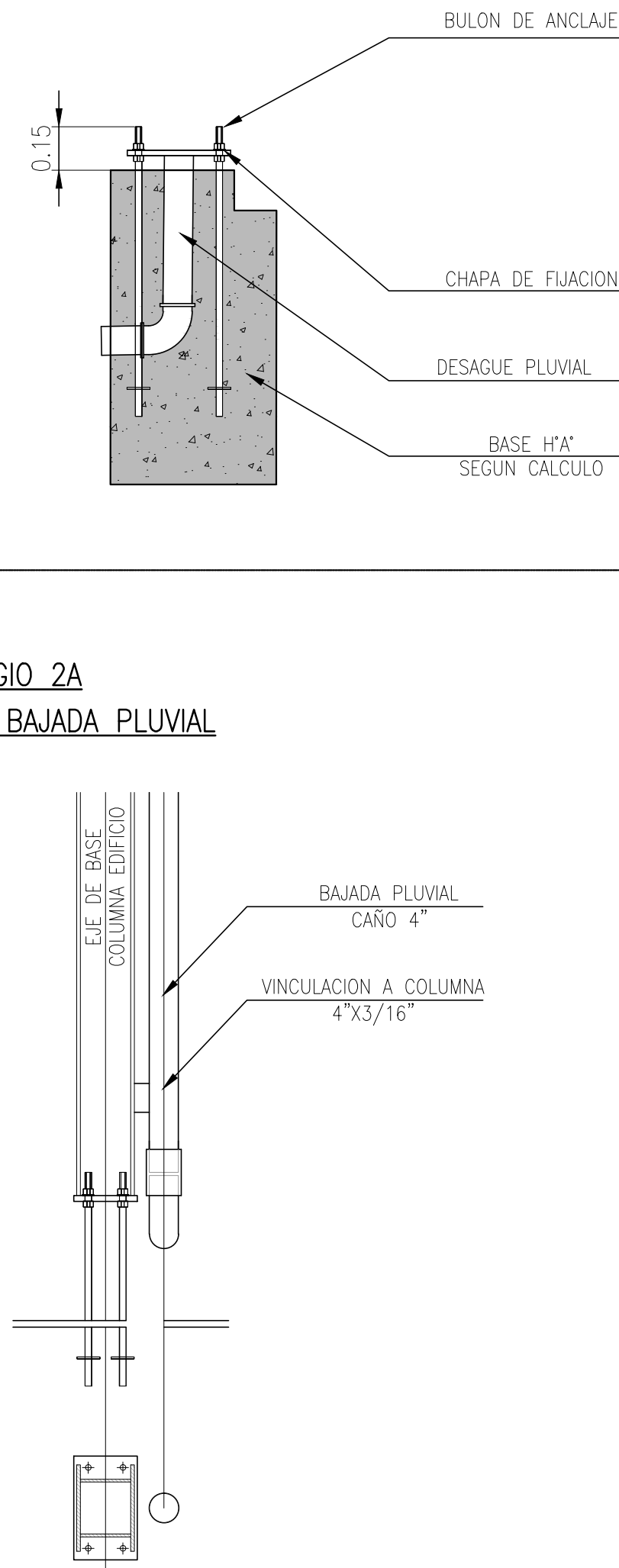
MODULO REFUGIO 2A
CORTE TIPO
ESC: 1:20



MODULO REFUGIO 2A
DETALLE PASE INST. ELECTRICAS
ESC: 1:20



MODULO REFUGIO 2A
DETALLE PASE BAJADA PLUVIAL
ESC: 1:20



PLANO DE UBICACION (SIN ESCALA)

NOTAS

- 1- EL GALIBO DIBUJADO, ES EL GALIBO DE OBRA PARA TROCHA ANCHA
- 2- TODAS LAS MEDIDAS Y NIVELES SERAN VERIFICADAS EN OBRA. LA INSPECCION DE OBRA INDICARA LOS NIVELES DE REFERENCIA EN CADA ESTACION A PARTIR DE LA COTA DE HONGO DE VIA QUE INDIQUE EL OPERADOR.

REFERENCIAS

0	22/08/2016	PARA PLEGGO							
REV. N°	FECHA	DESCRIPCION	ELABORO	REVISO	APROBO	V° B° U.E.C.	COORD/REVISOR	U.E.C.	
REPÚBLICA ARGENTINA - MINISTERIO DE TRANSPORTE UNIDAD EJECUTORA CENTRAL									
LÍNEA GENERAL ROCA ELEVACIÓN DE ANDENES MEJORA DE ESTACIONES MEJORAS DE ENTORNO DE ESTACIONES			UNIDAD EJECUTORA CENTRAL Ministerio de Transporte Presidencia de la Nación			Escala: INDICADA			
LOTE I DETALLE ABRIGO METÁLICO			PLANO N° LTI-PL-ARQ-110			Fecha: 22/08/2016			
			Hoja 5 de 6			Rev.: 0			

	E	D	C	B	A
F					

